

# Primo®

## ΟΔΗΓΙΕΣ ΧΡΗΣΗΣ USE INSTRUCTIONS



**ΑΝΕΜΙΣΤΗΡΑΣ ΕΠΙΤΡΑΠΕΖΙΟΣ/ TABLE FAN  
ΜΟΝΤΕΛΟ/MODEL: PRTF-80593 / PRTF-80547  
220V-240V~50HZ – 50W**

Παρακαλούμε διαβάστε προσεκτικά όλες τις οδηγίες χρήσης πριν την χρήση της συσκευής και φυλάξτε τις για πιθανή μελλοντική χρήση.

Please read all instructions carefully before using the product and keep it for possible future reference.

Η εταιρεία BUY WAY A.E. σας ευχαριστεί για την αγορά του νέου ανεμιστήρα **Primo**. Οι οδηγίες χρήσης που κρατάτε στα χέρια σας θα σας βοηθήσουν να συναρμολογήσετε και να την θέσετε σε λειτουργία πιο εύκολα. Παρακαλούμε πριν τη χρήση της συσκευής διαβάστε προσεκτικά τις οδηγίες χρήσης και κρατήστε τες σε ασφαλές μέρος για μελλοντική χρήση.

- Πληροφορίες ασφαλείας
- Η συσκευή πρέπει να χρησιμοποιείται μόνο όπως περιγράφεται στις οδηγίες χρήσης. Η χρήση για οποιονδήποτε άλλο σκοπό δεν είναι αποδεκτή! Οποιαδήποτε ζημία αποδίδεται σε εσφαλμένη λειτουργία, ακατάλληλη χρήση ή μη τήρηση των πληροφοριών ασφαλείας θα ακυρώσει κάθε ευθύνη και εγγύηση!
- Πριν συνδέσετε τη συσκευή, ελέγξτε ότι η τάση που αναγράφεται στην πινακίδα τύπου αντιστοιχεί στην τάση δικτύου στο σπίτι σας! Συνδέστε τη συσκευή μόνο με a.c. όπως αναφέρεται στην πινακίδα τύπου!
- Μην χρησιμοποιείτε τον ανεμιστήρα με βλάβη βύσματος, καλώδιο τροφοδοσίας, περίβλημα ή μετά από δυσλειτουργία ή αν έχει πέσει ή υποστεί οποιαδήποτε ζημιά.
- Η συσκευή αυτή μπορεί να χρησιμοποιηθεί από παιδιά ηλικίας από 8 ετών και άνω και άτομα με μειωμένες σωματικές, αισθητηριακές ή διανοητικές ικανότητες ή έλλειψη εμπειρίας και γνώσης, εάν έχουν δοθεί επίβλεψη ή οδηγίες σχετικά με τη χρήση της συσκευής με ασφαλή τρόπο και να κατανοήσουν κινδύνους. Τα παιδιά δεν πρέπει να παίζουν με τη συσκευή. Ο καθαρισμός και η συντήρηση των χρηστών δεν πρέπει να πραγματοποιούνται από παιδιά εκτός εάν είναι άνω των 8 ετών και εποπτεύονται. Κρατήστε τη συσκευή και το καλώδιο μακριά από παιδιά κάτω των 8 ετών.
- Βεβαιωθείτε ότι ο ανεμιστήρας είναι απενεργοποιημένος από την παροχή πριν αφαιρέσετε το προστατευτικό κάλυμμα.
- Μην αφήνετε το καλώδιο τροφοδοσίας πάνω από μια αιχμηρή

άκρη ενός τραπεζιού ή πάγκου ή να έρθει σε επαφή με οποιαδήποτε θερμή επιφάνεια και προστατεύστε το από φθορά που μπορεί να προκαλέσει βλάβη. Ποτέ μην τοποθετείτε ή τυλίγεται το καλώδιο τροφοδοσίας γύρω από τη συσκευή. Κατά τη διάρκεια της λειτουργίας της συσκευής, το καλώδιο τροφοδοσίας πρέπει να μην έρχεται σε επαφή με τον ανεμιστήρα.

- Χρησιμοποιείτε μόνο τη συσκευή με πλήρως ξετυλιγμένο καλώδιο τροφοδοσίας. Κίνδυνος υπερθέρμανσης και πυρκαγιάς!
- Πάντα να αποσυνδέετε τη συσκευή μετά από κάθε χρήση ή πριν την καθαρίσετε. Μην τραβάτε το καλώδιο τροφοδοσίας για να αποσυνδέσετε το φις.
- Η πρίζα πρέπει να είναι πάντοτε προσβάσιμη ώστε να είναι δυνατή η αποσύνδεση του φις το συντομότερο δυνατόν!
- Αν το καλώδιο τροφοδοσίας είναι κατεστραμμένο, πρέπει να αντικατασταθεί από τον κατασκευαστή ή τον αντιπρόσωπο σέρβις του ή ένα εξίσου εξειδικευμένο άτομο για να αποφευχθεί ο κίνδυνος. Οι ακατάλληλες επισκευές μπορούν να εκθέσουν τον χρήστη σε σημαντικό κίνδυνο!
- Πάντοτε αποσυνδέετε τον ανεμιστήρα όταν τον ρυθμίζετε ή τον μετακινείτε από τη μια θέση στην άλλη, όταν δεν χρησιμοποιείται ή όταν καθαρίζετε τον ανεμιστήρα.
- Μην αφήνετε την συσκευή σε λειτουργία χωρίς επιτήρηση ή ενώ απουσιάζετε από το σπίτι.
- Μην καλύπτετε τη συσκευή.
- Μην αγγίζετε ποτέ τα ενεργά μέρη! Κίνδυνος τραυματισμού!
- Ποτέ μην χειρίζεστε ή αγγίζετε τη συσκευή με υγρά χέρια ή πόδια! Κίνδυνος τραυματισμού!
- Βεβαιωθείτε ότι ο ανεμιστήρας τοποθετείται σε επίπεδη, λεία, σταθερή και στεγνή επιφάνεια κατά τη λειτουργία, ώστε να αποφευχθεί η ανατροπή του. Μην χρησιμοποιείτε τον ανεμιστήρα σε ανώμαλη επιφάνεια.
- Μην κρεμάτε ή τοποθετείτε τον ανεμιστήρα σε τοίχο ή οροφή. Μην τοποθετείτε τη συσκευή κοντά σε κουρτίνα ή φυτά ή κοντά σε αυτά.
- Διατηρήστε απόσταση ασφαλείας τουλάχιστον 50 cm από τη

συσκευή σε άλλα αντικείμενα.

- Μην χρησιμοποιείτε τον ανεμιστήρα σε εξωτερικούς χώρους.
- Μην τοποθετείτε τον ανεμιστήρα ή άλλα μέρη του ανεμιστήρα κοντά σε φλόγα, θερμαντήρες, φούρνο ή άλλες συσκευές θέρμανσης ή άλλα προϊόντα που παράγουν θερμότητα. Κρατήστε τον ανεμιστήρα μακριά από εύφλεκτα αντικείμενα.
- Μην χρησιμοποιείτε τη συσκευή σε εύφλεκτες ατμόσφαιρες (π.χ. κοντά σε εύφλεκτα αέρια ή σπρέι)! Κίνδυνος πυρκαγιάς!
- Μην χρησιμοποιείτε τη συσκευή χωρίς σταθερή συναρμολογημένη ανεμιστήρα! Κίνδυνος τραυματισμού. Το πλέγμα ανεμιστήρα πρέπει να κλείνει καλά κατά τη λειτουργία.
- Ποτέ μην εισάγετε δάχτυλα, μολύβια ή άλλα αντικείμενα μέσα από τη σχάρα όταν ο ανεμιστήρας λειτουργεί ή αποσυνδέεται. Μην τοποθετείτε ξένα αντικείμενα στη σχάρα ή στα ανοίγματα της συσκευής. Κίνδυνος τραυματισμού (ηλεκτροπληξία) και ζημιάς στη συσκευή!
- Αποφύγετε την επαφή με τα κινούμενα μέρη ή τα πτερύγια του ανεμιστήρα με οποιοδήποτε μέρος του σώματός σας ή με τα μαλλιά σας. Κίνδυνος τραυματισμών και ζημιών!
- Η συσκευή αυτή δεν πρέπει να χρησιμοποιείται σε μπάνια, ντους, πισίνα ή κοντά σε νερό ή άλλα υγρά κ.λπ. ή όταν υπάρχει κίνδυνος βύθισης ή πιτσιλίσματος.
- Μη βυθίζετε τη μονάδα, το βύσμα ή το καλώδιο στο νερό ή σε άλλα υγρά.
- Η συσκευή προορίζεται μόνο για οικιακή χρήση.
- Η συσκευή δεν προορίζεται για εμπορική χρήση.
- Μην θέτετε τη συσκευή σε λειτουργία με ένα καλώδιο προέκτασης ή ένα παρεμβαλλόμενο ρολόι χρονοδιακόπτη ή με άλλα μέσα που ενεργοποιούν ή απενεργοποιούν αυτόματα τη συσκευή, καθώς αυτό μπορεί να προκαλέσει υπερθέρμανση και πυρκαγιά.
- Μην χρησιμοποιείτε αυτόν τον ανεμιστήρα με οποιαδήποτε συσκευή ελέγχου ταχύτητας για να μειώσετε τον κίνδυνο ηλεκτροπληξίας, υπερθέρμανσης και πυρκαγιάς.
- Μην χρησιμοποιείτε ανεμιστήρα στα παράθυρα. Η βροχή

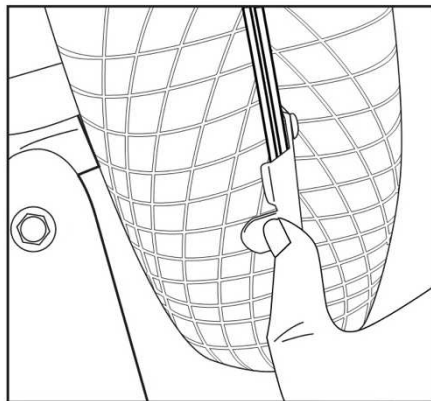
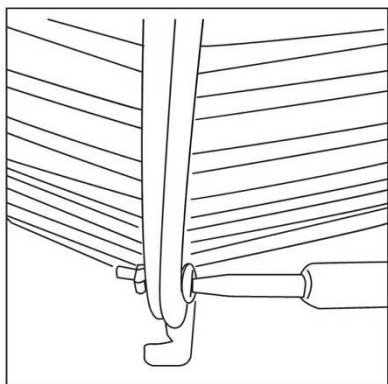
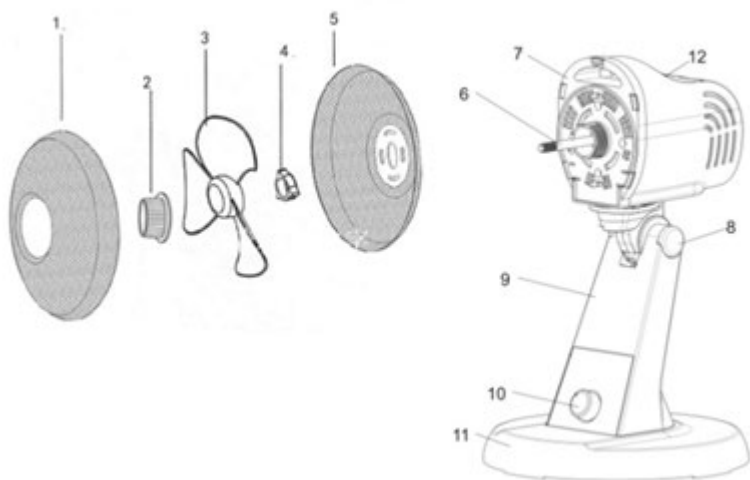


μπορεί να δημιουργήσει ηλεκτρικό κίνδυνο! Κίνδυνος τραυματισμού!

- Μην χρησιμοποιείτε το προϊόν κατά τη διάρκεια του ύπνου. Μην τοποθετείτε ποτέ τη συσκευή όπου μπορεί να υποστεί άμεση ηλιακή ακτινοβολία ή υπερβολική σκόνη.
- Μην τοποθετείτε ποτέ τη συσκευή σε σημεία που ενδέχεται να υποστεί μηχανικούς κραδασμούς ή έλλειψη αερισμού.
- Κατά τη συναρμολόγηση ή την αποσυναρμολόγηση, ο ανεμιστήρας πρέπει να μην συνδεθεί στο ηλεκτρικό κύκλωμα.
- Συνδέστε την παροχή ρεύματος μόνο μετά την πλήρη συναρμολόγηση του ανεμιστήρα.
- Μην τοποθετείτε το καλώδιο τροφοδοσίας κάτω από χαλί ή μην βάζετε το χαλί πάνω από το καλώδιο τροφοδοσίας. Το καλώδιο τροφοδοσίας δεν θα πρέπει να διασχίζει κανένα σημείο που αποτελεί πέρασμα ανθρώπων ή αντικειμένων για να αποφύγετε κίνδυνο πτώσης ή βλάβη της συσκευής.
- Δώστε προσοχή στην ασφάλεια των παιδιών σας και κρατήστε μακριά από αυτά όλα τα μέρη συσκευασίας (πλαστική σακούλα, χαρτόνι κλπ.).
- Αυτές οι οδηγίες χρήσεως ανήκουν στη συσκευή και πρέπει να φυλάσσονται σε χώρο αποθήκευσης. Κατά την αλλαγή ιδιοκτητών, αυτή η εντολή πρέπει να παραδοθεί στον νέο ιδιοκτήτη.

### **Συσκευασία:**

- Μετά την αποσυσκευασία της συσκευής, ελέγξτε την ίδια για ζημιές στη μεταφορά και το περιεχόμενο για πληρότητα! Σε περίπτωση ζημιάς ή ελλιπούς παράδοσης, επικοινωνήστε με τον εξουσιοδοτημένο αντιπρόσωπό σας!
- Μην απορρίπτετε το αρχικό κουτί! Μπορεί να χρησιμοποιηθεί για αποθήκευση και αποστολή, για να αποφευχθούν ζημιές στη μεταφορά.
- Απορρίψτε το υλικό συσκευασίας με τον κατάλληλο τρόπο. Οι πλαστικές σακούλες πρέπει να φυλάσσονται μακριά από τα παιδιά!



## **Μέρη-Περιγραφή (Εικ. Α):**

1. ΜΠΡΟΣΤΙΝΟ ΠΡΟΣΤΑΤΕΥΤΙΚΟ ΠΛΕΓΜΑ
2. ΠΕΡΙΚΟΧΛΙΟ ΠΤΕΡΥΓΙΟΥ
3. ΠΤΕΡΥΓΙΟ
4. ΠΕΡΙΚΟΧΛΙΟ ΤΟΠΟΘΕΤΗΣΗΣ ΦΥΛΑΚΑ
5. ΠΙΣΩ ΠΡΟΣΤΑΤΕΥΤΙΚΟ ΠΛΕΓΜΑ
6. ΑΞΟΝΑΣ ΤΟΥ ΚΙΝΗΤΗΡΑ
7. ΚΙΝΗΤΗΡΑΣ
8. ΑΞΟΝΑΣ ΚΛΙΣΗΣ
9. ΣΩΜΑ ΑΝΕΜΙΣΤΗΡΑ
10. ΔΙΑΚΟΠΤΗΣ ΤΑΧΥΤΗΤΑΣ
11. ΒΑΣΗ
12. ΚΟΥΜΠΙ ΤΑΛΑΝΤΩΣΗΣ

## **Συναρμολόγηση - (Εικ. Α):**

**Προσοχή! Ο ανεμιστήρας θα πρέπει πάντα να απενεργοποιείται και δεν συνδέεται με την παροχή ρεύματος, εάν τοποθετείτε τον ανεμιστήρα.**

### **ΠΡΟΔΙΑΓΡΑΦΕΣ:**

Μοντέλο	ΤΑΣΗ	ΣΥΧΝΟΤΗΤΑ	ΙΣΧΥΣ
PRTF-80593	220-240V~	50Hz	50W
PRTF-80547	220-240V~	50Hz	50W

### **ΣΥΝΑΡΜΟΛΟΓΗΣΗ**

1. Στερεώστε τη βάση στο σώμα του ανεμιστήρα.
2. Χαλαρώστε το παξιμάδι στήριξης του προστατευτικού από το περίβλημα του κινητήρα.
3. Τοποθετήστε το πίσω προστατευτικό στο περίβλημα του κινητήρα και μετά στερεώστε το περιστρέφοντας το παξιμάδι στερέωσης του προστατευτικού δεξιόστροφα.
4. Σπρώξτε τον άξονα του κινητήρα και στερεώστε σταθερά με το περύγιο.
5. Κρεμάστε το μπροστινό προστατευτικό στο πίσω προστατευτικό με το σταθεροποιητή θέσης που παρέχεται στο δακτύλιο του προστατευτικού και στη συνέχεια διορθώστε μαζί με τα κλιπ.

## ΛΕΙΤΟΥΡΓΙΑ:

1. Πατήστε τα κουμπιά στο σώμα του ανεμιστήρα για να ενεργοποιήσετε ή να απενεργοποιήσετε τον ανεμιστήρα και για να αλλάξετε την ταχύτητα: 0-stop, 1-χαμηλή ταχύτητα, 2-μεσαία ταχύτητα, 3-υψηλή ταχύτητα.
2. Ταλάντωση: Πιέστε το κουμπί ταλάντωσης για ταλάντωση. Τραβήξτε το κουμπί ταλάντωσης για να σταματήσει.
3. Αλλαγή της κλίσης του ανεμιστήρα: Για ρύθμιση της κλίσης, σπρώξτε το προστατευτικό του ανεμιστήρα προς τα πάνω και προς τα κάτω στην επιθυμητή γωνία.

## ΠΡΟΣΟΧΗ

- Η εσφαλμένη λειτουργία και η ακατάλληλη χρήση μπορεί να προκαλέσουν βλάβη στη συσκευή και να προκαλέσουν τραυματισμό στο χρήστη.
- Η συσκευή μπορεί να χρησιμοποιηθεί μόνο για τον επιδιωκόμενο σκοπό. Δεν μπορεί να αναληφθεί καμία ευθύνη για τυχόν ζημιά που προκαλείται από εσφαλμένη χρήση ή ακατάλληλους χειρισμούς.
- Πριν συνδέσετε τη συσκευή στην πηγή τροφοδοσίας, βεβαιωθείτε ότι το ρεύμα και η τάση ταιριάζουν με αυτά που αναγράφονται στην ονομαστική ετικέτα.
- Μην βάζετε τη συσκευή ή το βύσμα σε νερό ή άλλο υγρό. Ωστόσο, εάν η συσκευή πέσει κατά λάθος στο νερό, βεβαιωθείτε ότι τα χέρια σας είναι στεγνά και αποσυνδέστε αμέσως τη συσκευή. Απορρίψτε τη συσκευή όταν είναι ασφαλές.
- Μην επιχειρήσετε ποτέ να ανοίξετε μόνοι σας το περίβλημα.
- Μην τοποθετείτε οποιοδήποτε αντικείμενο στο εσωτερικό του περιβλήματος.
- Μη χρησιμοποιείτε τη συσκευή με βρεγμένα χέρια, σε υγρό δάπεδο ή όταν η ίδια η συσκευή είναι βρεγμένη.
- Μην αγγίζετε το βύσμα με βρεγμένα ή νωπά χέρια.
- Ελέγχετε τακτικά το καλώδιο και το βύσμα για τυχόν ζημιές. Εάν το καλώδιο ή το βύσμα είναι κατεστραμμένα, τότε θα πρέπει να αντικατασταθούν από τον κατασκευαστή ή από κάποιο εξειδικευμένο άτομο για να αποφευχθεί ο κίνδυνος.
- Μην χρησιμοποιείτε τη συσκευή εάν πέσει ή έχει υποστεί άλλη ζημιά ή εάν το καλώδιο ή το βύσμα έχουν υποστεί ζημιά.

- Σε περίπτωση βλάβης, μεταφέρετε τη συσκευή στο εξουσιοδοτημένο κέντρο σέρβις για έλεγχο και επισκευή, εάν κρίνεται απαραίτητο.
- Μην επιχειρήσετε ποτέ να επισκευάσετε τη συσκευή μόνοι σας. Αυτό μπορεί να προκαλέσει ηλεκτροπληξία.
- Μην αφήνετε το καλώδιο πάνω σε αιχμηρές άκρες και να το φυλάσσετε μακριά από ζεστά αντικείμενα και ανοιχτές φλόγες. Αφαιρέστε το φως από την πρίζα κρατώντας το φως.
- Βεβαιωθείτε ότι δεν υπάρχει κίνδυνος να τραβηχτεί κατά λάθος το καλώδιο διαφορετικά μπορεί να τραβηχτεί το καλώδιο προέκτασης ή να σκοντάψει κάποιος σε αυτό.
- Εάν χρησιμοποιείται καλώδιο προέκτασης, αυτό θα πρέπει να ταιριάζει στην κατανάλωση ρεύματος της συσκευής, διαφορετικά ενδέχεται να προκληθεί υπερθέρμανση του καλωδίου επέκτασης ή / και του βύσματος.
- Αυτή η συσκευή δεν είναι κατάλληλη για εμπορική χρήση ούτε για υπαίθρια χρήση.
- Μην αφήνετε ποτέ τη συσκευή χωρίς επίβλεψη κατά τη χρήση.

#### **ΠΡΟΣΟΧΗ:**

- Τα παιδιά δεν μπορούν να αναγνωρίσουν τους κινδύνους που ενέχει η εσφαλμένη χρήση ηλεκτρικών συσκευών.
- Επομένως, μην επιτρέπτε ποτέ σε παιδιά να χρησιμοποιούν οικιακές συσκευές χωρίς επίβλεψη.
- Αφαιρείτε πάντα το βύσμα από την πρίζα όταν η συσκευή δεν χρησιμοποιείται και κάθε φορά πριν καθαριστεί.
  - Κίνδυνος! Η ονομαστική τάση εξακολουθεί να υπάρχει στη συσκευή όσο η συσκευή είναι συνδεδεμένη στην πρίζα.
  - Απενεργοποιήστε τη συσκευή πριν αποσυνδέσετε από το δίκτυο.
  - Μην χρησιμοποιείτε ποτέ το καλώδιο για να μεταφέρετε τη συσκευή. Χρησιμοποιήστε τις λαβές για να μεταφέρετε τη συσκευή.
  - Βεβαιωθείτε ότι η υποδοχή στην οποία συνδέετε τον ανεμιστήρα σας αντιστοιχεί στην τάση, όπως ορίζεται στην ονομαστική ετικέτα στη βάση της συσκευής

## ΦΡΟΝΤΙΔΑ ΚΑΙ ΚΑΘΑΡΙΣΜΟΣ

Για να φροντίσετε με ασφάλεια τον ανεμιστήρα σας, θυμηθείτε να ακολουθήσετε τις παρακάτω οδηγίες:

- ♦ Αφαιρείτε πάντα το βύσμα από την πρίζα και αφήστε τον ανεμιστήρα να σταματήσει εντελώς πριν τον καθαρίσετε
- ♦ Μην αφήνετε νερό να στάζει ή να εισέλθει στο περίβλημα του ανεμιστήρα
- ♦ Χρησιμοποιείτε πάντα ένα μαλακό υγρό πανί για να καθαρίσετε το σώμα και ηλεκτρική σκούπα για να καθαρίσετε τη σκόνη από τις λεπίδες
- ♦ Μην χρησιμοποιείτε κανέναν από τους παρακάτω παράγοντες ως καθαριστικό: Βενζίνη, Διαλυτικά ή Βενζόλιο
- ♦ Σε περίπτωση δυσλειτουργίας ή αμφιβολίας, μην προσπαθήσετε να επισκευάσετε τον ανεμιστήρα μόνοι σας, μπορεί να οδηγήσει σε κίνδυνο πυρκαγιάς ή ηλεκτροπληξία
- ♦ Καθαρίστε τη σχάρα του ανεμιστήρα, το περίβλημα και τη βάση με ένα μαλακό υγρό πανί.
- ♦ Μην επιχειρήσετε να αφαιρέσετε τα πτερύγια του ανεμιστήρα. Προσέξτε την περιοχή του περιβλήματος του κινητήρα.
- ♦ Μην αφήνετε τον κινητήρα ή άλλα ηλεκτρικά εξαρτήματα να εκτίθενται σε νερό.
- ♦ Όταν αποθηκεύετε τον ανεμιστήρα σας εκτός εποχής, είναι σημαντικό να τον φυλάσσετε σε ασφαλές και ξηρό μέρος. Είναι σημαντικό να προστατεύετε την κεφαλή του ανεμιστήρα από τυχόν σκόνη. Συνιστούμε ανεπιφύλακτα να χρησιμοποιείτε το αρχικό κουτί κατά την αποθήκευση του ανεμιστήρα.

## Απενεργοποίηση ανεμιστήρα:

Για να απενεργοποιήσετε τον ανεμιστήρα:

- Ο ανεμιστήρας είναι συνδεδεμένος με την παροχή ρεύματος και είναι έτοιμος για λειτουργία εφ' όσον είναι συνδεδεμένος.
- Για να απενεργοποιήσετε εντελώς τον ανεμιστήρα, πιάστε το πλήκτρο "0" (Απενεργοποίηση) και τραβήξτε το φικ από την πρίζα.
- Πάντοτε αποσυνδέετε το φικ από την πρίζα όταν ο ανεμιστήρας δεν χρησιμοποιείται.

## Αποθήκευση:

- Φυλάξτε το αρχικό χαρτοκιβώτιο της συσκευής για να αποθηκεύσετε τον ανεμιστήρα από την εποχή ψύξης. Αποθηκεύστε τη συσκευή καθαρή και συσκευασμένη και αποθηκεύστε τη σε δροσερό και ξηρό μέρος.

Σημειώσεις:

- Η συσκευή αυτή δεν είναι κατάλληλη για βιομηχανική χρήση.
- Ποτέ μην προσπαθήσετε να ανοίξετε ή να επισκευάσετε τη συσκευή μόνοι σας, καθώς αυτό μπορεί να χάσει την εγγύηση και μπορεί επίσης να προκαλέσει ζημιά στην ιδιοκτησία και τραυματισμό των ανθρώπων. Σε περίπτωση επισκευής, επικοινωνήστε με το πρατήριο καυσίμων. Οι επισκευές εκτελούνται μόνο από εξουσιοδοτημένο ειδικό ή μέσω της εξυπηρέτησης πελατών μας





Το προϊόν αυτό είναι κατασκευασμένο σε πλήρη συμμόρφωση με τις ισχύουσες οδηγίες της Ευρωπαϊκής Ένωσης που διέπουν ηλεκτρικές συσκευές αυτού του τύπου.



### **Προστασία του περιβάλλοντος**

Εάν κάποια μέρα διαπιστώσετε ότι η συσκευή σας χρειάζεται αντικατάσταση ή δεν σας χρησιμεύει πλέον, σκεφτείτε την προστασία του περιβάλλοντος:

- 1) Μην πετάξετε την συσκευή σας μαζί με τα υπόλοιπα αστικά απόβλητα (αυτή είναι και η σημασία του αναγραφόμενου συμβόλου ανακύκλωσης).
- 2) Απευθυνθείτε στην Δημοτική Αρχή σας για να σας υποδείξει τα σημεία διάθεσης της συσκευής σας για ανακύκλωση.
- 3) Διαθέτοντας την άχρηστη πλέον συσκευή σας στα σωστά σημεία ανακύκλωσης βοηθάτε στην προστασία του περιβάλλοντος καθώς και στην εκμετάλλευση εκ νέου των υλικών της συσκευής σας.
- 4) Οι ηλεκτρικές συσκευές λόγω των υλικών κατασκευής τους εάν δεν διατεθούν σωστά μπορεί να έχουν άσχημες επιπτώσεις στο περιβάλλον και κατ' επέκταση στην υγεία μας.

 Buy Way

Με την εγγύηση της:  
BUY WAY A.E.  
31χλμ Αθηνών-Λαμίας  
Λεωφ. Τυρταίου  
19014 Αφίδνες  
Τηλ.: +30 210-2464214  
[www.buyway.gr](http://www.buyway.gr)

## **Safety information**

The appliance must only be used as described in the instructions for use. Use for any other purpose is inadmissible! Any damage attributed to incorrect operation, improper use or non-observance of the safety information will invalidate all liability and the warranty!

Before connecting the appliance check that voltage indicated on the type plate corresponds to the mains voltage in your home! Only connect the appliance to a.c. mains as specified on the rating plate!

- Do not use the fan with a damaged plug, power cord, housing, or after a mal function or if it has been dropped or suffered any kind of damage.
- This appliance can be used by children aged from 8 years and above and persons with reduced physical, sensory or mental capabilities or lack of experience and knowledge if they have been given supervision or instruction concerning use of the appliance in a safe way and understand the hazards involved. Children shall not play with the appliance. Cleaning and user maintenance shall not be made by children unless they are older than 8 years and supervised. Keep the appliance and its cord out of reach of children less than 8 years.
- Ensure that the fan is switched off from the supply before removing the guard.
- Do not let the power cord over a sharp edge of a table or counter, or let it not come into contact with any hot surface and protect it against pinch, where it can be damaged. Never place or wind the power cord around the device. During the operation of the device the power cord may not come in contact with the running fan.
- Only operate the device with fully unwound power cord. Danger of overheating and fire!
- Always unplug the device after each use or before you clean it. Do not pull at the power cord to disconnect the plug.
- The socket-outlet must be accessible at all times to enable the mains plug to be disconnected as quickly as possible!
- If the supply cord is damaged, it must be replaced by the manufacturer or its service agent or a similarly qualified person in

order to avoid a hazard. Improper repairs can expose the user to considerable danger!

- Always disconnect the fan when adjusting it or moving it from one location to another, when not in use or when you clean the fan.
- Allow to pursue the device not unsupervised and do not leave the house or your home if you use the device.
- Do not cover the device.
- Never touch live parts! Danger to life!
- Never operate or touch the appliance with wet or moist hands or feet! Danger to life!
- Be sure fan is placed on an even, flat, stable and dry surface when operating to avoid overturning. Do not use the fan on uneven surface.
- Do not hang or mount the fan on a wall or ceiling. Do not place the appliance near curtain or plants or in their vicinity.
- Maintain a safety distance of at least 50 cm from device to other objects.
- Do not use the fan outdoors.
- Do not place fan or any parts of the fan near an open flame, heat registers, cooking or other heating appliances or other products that produce heat. Keep away the fan from flammable objects.
- Do not use the appliance in flammable atmospheres (e.g. in the vicinity of combustible gases or sprays)! Fire hazard!
- Do not use the appliance without fix assembled fan-grille! Risk of injury. The fan-grille must be securely closed during operation.
- Never insert fingers, pencils or other objects through the grille when fan is in operating or disconnected. Do not insert any foreign objects into the grille or in the appliance openings. Risk of injury (electric shock) and damage to the appliance!
- Avoid contact with moving parts or running fan blades with any part of your body or your hair. Danger to injuries and damages!
- This appliance may not be used in bathrooms, showers, wash bowl, swimming pool or immediate vicinity of water, damp or other liquids etc. or where is a risk of immersion or splashing.
- Do not immerse unit, plug or cord in water or other liquids.

- The device is for household use only.
- The device is not for the commercial use.
- Do not operate the appliance with an extension-cord or an interposed time switch clock or with other means which switch the device automatically on or off as this can cause overheating and fire.
- Do not use this fan with any solid state speed control device to reduce the risk of electric shock, overheating and fire.
- Do not use fan in windows. Rain may create electrical hazard! Danger to life!
- Do not use the product while sleeping. Never place the device where it could be subject to direct sunlight or excessive dust.
- Never place the unit where it could be subject to mechanical vibration or shock or lack of ventilation.
- During assembling or dis-assembling the fan may not connect to the electric circuit.
- Connect to the mains supply only after the fan has been fully and correct assembled.
- Do not place the power cord under the carpet or hang the carpet not over the power cord. The power cord should not cross any passage of people or articles to avoid tripping hazard or damage of the device.
- Pay attention to the security of your children and keep away all packaging parts (plastic bag, cardboard, styropor etc.) from them.

These instruction for use belong to the appliance and must be kept in a save place. When changing owners, this instruction must be surrendered to the new owner.

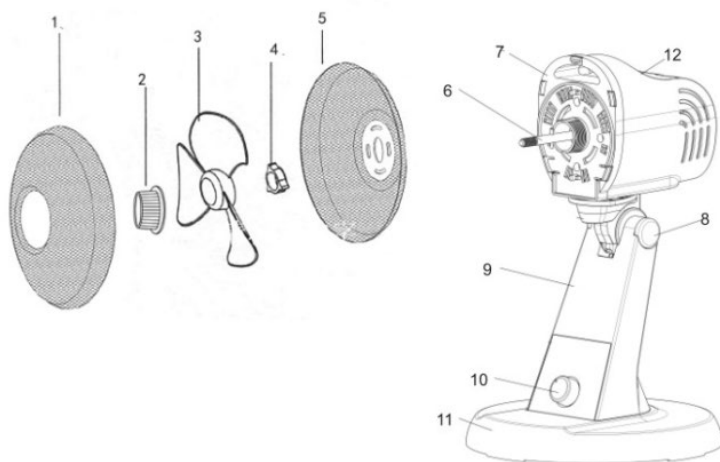
### **Packing:**

- After unpacking the appliance, check the same for transport damage

and the contents for completeness! In the event of damage or an incomplete delivery, contact your authorized retailer!

- Do not discard the original box! It can be use for storage and dispatch to avoid transport damage.
- Dispose of the packing material in a proper manner. Plastic bags should keep away from children!

## STRUCTURE



1. FRONT GUARD
2. BLADE NUT
3. BLADE
4. GUARD MOUNTING NUT
5. BACK GUARD
6. MOTOR SHAFT
7. MOTOR
8. AXIS TILT
9. FAN BODY
10. SPEED SWITCH
11. BASE
12. OSCILLATION KNOB

## SPECIFICATIONS:

Model	VOLTAGE	FREQUENCY	POWER
-------	---------	-----------	-------

PRTF-80593	220-240V~	50Hz	50W
PRTF-80547	220-240V~	50Hz	50W

## ASSEMBLY

1. Fix the base into the fan body .
2. Loosen Guard Mounting Nut from the Motor Housing.
3. Position rear guard firmly to motor housing and then fasten by turning guard mounting nut clockwise tightly.
4. Push along the motor shaft and fasten firmly with the blade.
5. Hang the front guard to Rear Guard with the position fixer provided at the rim of Guard and then fix together with clips provided.

## OPERATION:

4. Press the buttons on the fan body to turn on or off the fan and to switch the speed: 0-stop;1-low speed;2-medium speed; 3-high speed.
5. Oscillation : Push the oscillation knob to oscillate.Pull the oscillation knob to stop
6. Pitching : To control the pitching, push the fan guard up and down to the desired angle.

## CAUTION

- Incorrect operation and improper use can damage the appliance and cause injury to the user.
- The appliance may be used only for its intended purpose. No responsibility can be taken for any possible damage caused through incorrect use or improper handling.
- Before connecting the appliance to the power source, check that the current and power match those given on the rating label.
- Do not put the appliance or the plug in water or any other liquid. However should the appliance accidentally fall into water, make sure your hands are dry & unplug the appliance immediately. Discard the appliance once safe.
- Never attempt to open the housing yourself.
- Do not place any kind of object into the inside of the housing.
- Do not use the appliance with wet hands, on a damp floor or when the appliance itself is wet.
- Do not touch the plug with wet or damp hands.
- Check the cord and the plug regularly for any possible damage. If the cord



or plug is damaged, it must be replaced by the manufacturer or a qualified person in order to avoid a hazard.

- Do not use the appliance if it is dropped or otherwise damaged or if the cord or plug are damaged.

In the case of damaged, take the appliance to the authorized service center for examination and repair if necessary.

- Never attempt to repair the appliance yourself. This could cause an electric shock.
- Do not allow the cord to hang over sharp edges and keep it well away from hot objects and naked flames. Remove the plug from the socket only by holding the plug.
- Make sure that there is no danger that the cord or extension cord can inadvertently be pulled or cause anyone to trip when in use.
- If an extension cord is used it must be suited to the power consumption of the appliance, otherwise overheating of the extension cord and /or plug may occur.
- This appliance is not suitable for commercial use nor for use in the open air.
- Never leave the appliance unattended while it is in use.

- **ATTENTION:**

- Children cannot recognize the dangers involved in the incorrect use of electrical appliances.

Therefore never allow children to use household appliances without supervision.

- Always remove the plug from the socket when the appliance is not use and each time before it is cleaned.
- Danger! Nominal voltage is still present in the appliance as long as the appliance is connected to the mains socket.
- Switch the appliance off before disconnecting from the mains.

- Never use the cord to carry the appliance. Use handles to carry the appliance.
- Ensure that the socket that you plug your fan into corresponds with the voltage as specified on the rating label on the base of the appliance

## **CARE AND CLEANING**

To safely take care of your fan, please remember to follow these instructions below:

- ◆ Always remove the plug from the socket-outlet, and allow the fan to stop completely before cleaning the fan
- ◆ Do not allow water to drip on, or enter into the fan housing
- ◆ Always use a soft wet cloth to clean the body, and vacuum cleaner to clean the dust from the blades
- ◆ Do not use any of the following agents as a cleaner: Gasoline, Thinners, or Benzene
- ◆ In case of malfunction or doubt, do not try to repair the fan yourself, it may result in a fire hazard or electric shock
- ◆ Clean the fan grill, housing and base with a soft damp cloth.
- ◆ Do not attempt to remove the fan blades. Please use caution around the motor housing area.
- ◆ Do not allow the motor, or other electrical components to be exposed to water.
- ◆ When storing your fan in the off-season, it is important to keep it in a safe dry location. It is important to protect the fan head from any dust. We strongly recommend using the original box, when storing the fan away.

## **Storage:**

- Please keep the original carton box of the appliance about to store the fan out of the cooling season. Store the unit in a clean and packaged status and stock the appliance on a cool and dry place.

## **Notes:**

- - This device is not suitable for industrial use.
- Never try to open or repair the device by yourself as this can lost the guarantee and could also result in damage to property and injury to people. In case of repair please contact your service station. Repairs are performed only by authorized specialist or through our customer service.

This product is in strict conformity with all the valid directives of European Union applying on this type of electrical appliances.

### **Protecting the environment**



Should you find one day that your appliance needs to be replaced or if it is of no further use to you, think of the protection of the environment:

- 1) Do not dispose your appliance along with the rest of the public waste (this is also the meaning of the shown recycling sign).
- 2) Contact your Public Authorities and they will instruct you of the recycling centers to which your appliances must be disposed.
- 3) Correct disposal of your appliance helps the protection of the environment as well as the recycling of the appliance components.
- 4) The electrical appliances due to their construction materials, if not correctly disposed, may lead to environmental and furthermore health hazards.

With the warranty of:

 Buy Way

BUY WAY S.A.  
31km Athens – Lamia,  
Tyrtaiou Avenue,  
19014 Afidnes  
Tel.: +30 210-2464214

**[www.buyway.gr](http://www.buyway.gr)**