



ALFA ONE

ΟΔΗΓΙΕΣ ΧΡΗΣΗΣ

Ασύρματο κουδούνι ρεύματος με μονάδα ανίχνευσης κίνησης PIR
Μοντέλο ALDP-71000
220-240V~50Hz – Power 1.5W (δέκτης) - 433.92MHz

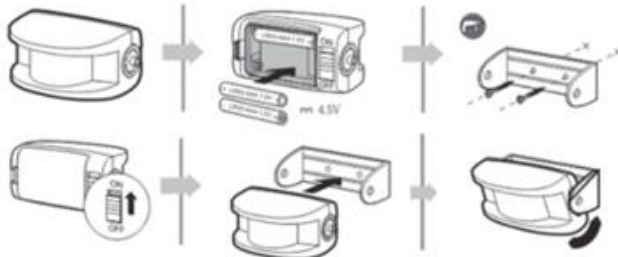
Παρακαλούμε διαβάστε προσεκτικά όλες τις οδηγίες χρήσης πριν την χρήση της συσκευής και φυλάξτε τις για πιθανή μελλοντική χρήση.

- Αποτελείται από μία μονάδα εσωτερικού και μία μονάδα ανίχνευσης κίνησης
- **Πομπός PIR με απόσταση ανίχνευσης κίνησης 6-8m και γωνία ανίχνευσης 110°**
- Επιλογή μεταξύ **32 διαθέσιμων μελωδιών**
- **4 επιλογές έντασης ήχου έως 95dB**
- Εμβέλεια σε ανοιχτό χώρο **150m**
- Εύκολη τοποθέτηση χωρίς καλώδια
- Φωτεινή προειδοποιητική **ένδειξη LED τόσο στον πομπό PIR όσο και στο δέκτη**
- Συχνότητα 433.92 MHz
- Χαμηλή κατανάλωση στο δέκτη
- Λειτουργία πομπού με μπαταρίες 3 X AAA (3 X 1.5V) (δεν συμπεριλαμβάνονται)
- **Δέκτης ρεύματος**

Τι θα πρέπει να γνωρίζετε πριν χρησιμοποιήσετε το προϊόν.

1. Ο πομπός με το δέκτη είναι συγχρονισμένοι και ο δέκτης έχει την εργοστασιακή μελωδία "Ντιν-ντιν". Αν δεν είναι συγχρονισμένα, ακολουθήστε τις οδηγίες στην ενότητα «**Πως να συγχρονίσετε τον ανιχνευτή σας με το δέκτη**».
2. Δεν συστήνεται να τοποθετείτε τη μονάδα ανίχνευσης PIR πάνω σε μεταλλικές επιφάνειες καθώς **μπορεί να υπάρξει παρεμβολή στα ραδιοκύματα (RF) μεταξύ του πομπού και του δέκτη**. Τοποθετείτε τη μονάδα PIR στο σημείο με τη χαμηλότερη θερμοκρασία και φως – μην την τοποθετείτε σε σημεία με υψηλές θερμοκρασίες ή κοντά σε πηγές φωτός και προσέξτε ώστε να μην είναι απέναντι από παράθυρα που μπορεί να υπάρξει δυνατό ρεύμα αέρα και ποτέ κοντά σε εσωτερικές καλωδιώσεις παροχής ρεύματος.

Εγκατάσταση του ανιχνευτή κίνησης PIR

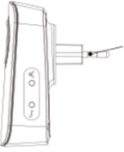


Ανοίξτε το καπάκι της θήκης μπαταριών που βρίσκεται στο πίσω μέρος του ανιχνευτή και τοποθετήστε 3X1.5V AAA μπαταρίες με τη σωστή πολικότητα όπως φαίνεται και στο εσωτερικό της θήκης. Κατόπιν κλείστε και ασφαλίστε το καπάκι της θήκης μπαταριών. Πατήστε το κουμπί λειτουργίας του ανιχνευτή στη θέση ON.

Ο ανιχνευτής σας μπορεί να τοποθετηθεί πάνω στην κάσα της πόρτας σας. Αφού βεβαιωθείτε για την ακριβή θέση τοποθέτησης, παρακαλούμε καθαρίστε το σημείο στο οποίο θα εγκαταστήσετε τον ανιχνευτή. Τοποθετήστε τη βάση του ανιχνευτή έναντι της επιφάνειας που θα τον εγκαταστήσετε και κατόπιν διαπεράστε τις τρύπες της βάσης με τις δύο βίδες για να μαρκάρετε τα σημεία στην επιφάνεια εγκατάστασης. Τρυπήστε με το τρυπάνι σας στα δύο σημεία. Τοποθετήστε τη βάση και στερεώστε τη βιδώνοντας τις βίδες μέσα στις τρύπες που ανοίξατε. Κατόπιν εφαρμόστε το εμπρός μέρος του ανιχνευτή πάνω στη βάση του. Τέλος γυρίστε τον ανιχνευτή στην επιθυμητή κατεύθυνση (μετακινήστε προς τα πάνω ή προς τα κάτω).

Εγκατάσταση του δέκτη

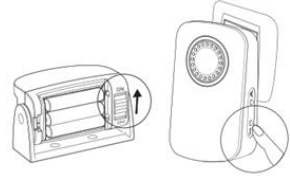
Απλά συνδέστε το δέκτη σας με την πρίζα παροχής ρεύματος που επιθυμείτε μέσα στο χώρο σας. Ο δέκτης σας είναι έτοιμος προς λειτουργία καθώς έχει ήδη συγχρονιστεί με τον πομπό από τον κατασκευαστή. Κινηθείτε εντός της περιοχής ανίχνευσης του ανιχνευτή και ο δέκτης θα ηχήσει.



Πως να συγχρονίσετε τον ανιχνευτή σας με το δέκτη

Ο ανιχνευτής και ο δέκτης σας έχουν ήδη συγχρονιστεί από τον κατασκευαστή. Σε περίπτωση που αποσυγχρονιστούν, μπορείτε να συγχρονίσετε ή να σβήσετε τον κώδικα συγχρονισμού από το δέκτη σας όπως παρακάτω:

1. **Σβήσιμο των κωδικών του δέκτη:** Κρατήστε πατημένο το κουμπί επιλογής μελωδίας για 5 δευτερόλεπτα και κρατώντας το συνδέστε το δέκτη σας στην πρίζα παροχής ηλεκτρικού ρεύματος. Μετά από λίγα δευτερόλεπτα όλοι οι κωδικοί θα έχουν σβηστεί από την εσωτερική μνήμη του δέκτη σας. Για να βεβαιωθείτε, περάστε το χέρι σας μπροστά από τον ανιχνευτή για να δείτε αν ο δέκτης σας θα ηχήσει ή όχι.
2. **Συγχρονισμός του πομπού και του δέκτη:** Συνδέστε το δέκτη στην πρίζα. Κρατήστε πατημένο το κουμπί επιλογής μελωδίας του δέκτη για περίπου 8 δευτερόλεπτα και κατόπιν αφήστε το. Μόλις ακούσετε έναν ήχο "Ντιν-ντιν" από το δέκτη, αυτό σημαίνει ότι βρίσκεται σε κατάσταση αναμονής συγχρονισμού. Ανοίξτε τότε τον ανιχνευτή στη θέση λειτουργίας ON και φέρτε τον δίπλα στο δέκτη. Περάστε το χέρι σας μπροστά στον ανιχνευτή για να τον ενεργοποιήσετε. Μόλις ακούσετε τον ήχο "Ντιν-ντιν" από το δέκτη, αυτό σημαίνει ότι τα δύο μέρη έχουν συγχρονιστεί. Για να κάνετε δοκιμή περάστε το χέρι σας μπροστά από τον ανιχνευτή και θα ακούσετε το δέκτη να ηχεί με την επιλεγμένη μελωδία.



Πως να επιλέξετε την επιθυμητή μελωδία

Ο δέκτης σας έχει 32 διαφορετικές μελωδίες για να επιλέξετε. Όταν ο δέκτης σας είναι στην πρίζα, πατήστε απλά το κουμπί επιλογής μελωδίας μέχρι να φτάσετε στη μελωδία που επιθυμείτε.



Πως να επιλέξετε την επιθυμητή ένταση ήχου

Ο δέκτης σας έχει 4 επίπεδα έντασης ήχου. Όταν ο δέκτης σας είναι στην πρίζα, απλά πατήστε το κουμπί έντασης ήχου μέχρι να φτάσετε στο επιθυμητό επίπεδο.



Το προϊόν αυτό είναι κατασκευασμένο σε πλήρη συμμόρφωση με τις ισχύουσες οδηγίες της Ευρωπαϊκής Ένωσης που διέπουν συσκευές αυτού του τύπου.



Προστασία του περιβάλλοντος

Εάν κάποια μέρα διαπιστώσετε ότι η συσκευή σας χρειάζεται αντικατάσταση ή δεν σας χρησιμεύει πλέον, σκεφτείτε την προστασία του περιβάλλοντος:

- 1) Μην πετάξετε την συσκευή σας μαζί με τα υπόλοιπα αστικά απόβλητα (αυτή είναι και η σημασία του αναγραφόμενου συμβόλου ανακύκλωσης).
- 2) Απευθυνθείτε στην Δημοτική Αρχή σας για να σας υποδείξει τα σημεία διάθεσης της συσκευής σας για ανακύκλωση.
- 3) Διαθέτοντας την άχρηστη πλέον συσκευή σας στα σωστά σημεία ανακύκλωσης βοηθάτε στην προστασία του περιβάλλοντος καθώς και στην εκμετάλλευση εκ νέου των υλικών της συσκευής σας.
- 4) Οι ηλεκτρικές συσκευές λόγω των υλικών κατασκευής τους εάν δεν διατεθούν σωστά μπορεί να έχουν άσχημες επιπτώσεις στο περιβάλλον και κατ' επέκταση στην υγεία μας.

Με την εγγύηση της:

Buy Way

BUY WAY A.E.
Λεωφόρος Τυρταίου,
31° χλμ Αθηνών-Λαμίας,
19014 Αφίδνες, Ελλάδα
Τηλ.: +30 210-2464214
www.buyway.gr



ALFA ONE

USE INSTRUCTIONS

Wireless plug-in doorbell with PIR transmitter
Model ALDP-71000
220-240V~50Hz – Power 1.5W (receiver) - 433.92MHz

Please read all instructions carefully before using the product and keep it for possible future reference.

- Consisted of one indoor unit and one motion detection unit
- **PIR transmitter with motion detection radius 6-8m & motion angle 110°**
- **32 melodies** available for selection
- **4-level adjustable volume up to 95dB**
- **150m** operating range in open space
- Easy installation – no wiring required
- **LED** warning light **on both the PIR transmitter and the receiver**
- 433.92 MHz Frequency
- Transmitter operation with 3 X AAA (3 X 1.5V) batteries (not included)
- **Plug-in receiver**

What you should know before using

1. The sensor is paired with receiver and set to the default melody "Ding ding". If they are not paired, follow the instructions in section "Pairing the sensor and the receiver"
2. It is not advisable to mount the sensor onto **metal surfaces as this can block RF signals between the transmitter and the receiver**. Install your PIR sensor to the position with the lowest temperature and brightness – do not install it in positions with high temperatures or against light sources and please pay attention not to install it against a window where there is a possibility of a strong air current and never close to the internal electrical wirings of your home.

How to install the PIR sensor (transmitter)



Open the battery compartment cover at the back side of the sensor body and put 3X1.5V AAA batteries inside following the correct polarity as shown inside the battery compartment. Then close and secure the battery compartment with its cover. Press the sensor operation button to position ON. Your sensor may be positioned

on your door frame.
After ensuring the right mounting position, please clean the flat area where you intend to install the sensor. Place the base of the transmitter against the mounting surface and penetrate the base holes with two screws leaving their marks on the mounting surface. Drill two holes on these marks and then place the base of the receiver on this surface and fix it firmly in position by screwing the two screws in to the two holes you have opened. Then turn the PIR sensor to the desirable direction (move the sensor unit up or down).

How to install the receiver

Simply connect the receiver to the desirable outlet in your home. The receiver is now ready for use as it is already code-paired with its PIR sensor from the factory. Move within the PIR detection radius and your receiver will sound.

Pairing the sensor and the receiver

Your transmitter and receiver are already code-paired from the factory. If there is any disconnection, you can pair or delete the code of the receiver as follows:

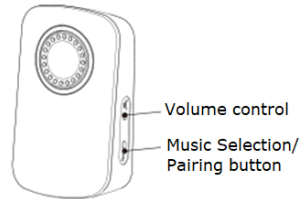
1. **Clear the pairing codes inside the receiver:** Press and hold the "music selection" button on the receiver for 5 seconds and at the same time plug it in the wall outlet. After a few seconds all the codes are erased from the internal memory. To test that the codes are deleted, move your hand in front of the sensor to see if the receiver sounds or not.
2. **Pair the PIR sensor and receiver:** Plug in the receiver. Press and hold pressed the "music selection" button on the receiver for about 8 seconds and then release the button. When you hear a "Ding-Ding" sound from the receiver, this means that it is in the learning mode status. At the same time, turn on the sensor switch to position ON and bring it close to the receiver. Move your hand in front of the sensor to activate it. When you hear the "Ding-ding" sound this means that the two parts are paired. To test them, move your hand in front of the sensor again and you will hear the receiver sound with the selected melody.

How to select the desirable melody

Your receiver has 32 available melodies for selection. When plugged, simply press the "music selection" button until it reaches the desirable sound.

How to select the desirable sound level

Your receiver has 4 sound levels/volumes. When plugged, simply press the "Volume" button until it reaches the desirable volume.



This product is in strict conformity with all the valid directives of European Union applying on this type of devices.

Protecting the environment



Should you find one day that your appliance needs to be replaced or if it is of no further use to you, think of the protection of the environment:

- 1) Do not dispose your appliance along with the rest of the public waste (this is also the meaning of the shown recycling sign).
- 2) Contact your Public Authorities and they will instruct you of the recycling centers to which your appliances must be disposed.
- 3) Correct disposal of your appliance helps the protection of the environment as well as the recycling of the appliance components.
- 4) The electrical appliances due to their construction materials, if not correctly disposed, may lead to environmental and furthermore health hazards.

With the warranty of:

Buy Way

BUY WAY S.A.
Tyrtaiou Avenue,
31st km Athinon-Lamias,
19014 Afidnes, Greece
Tel.: +30 210-2464214
www.buyway.gr